

Exercice 1

Les lymphocytes B

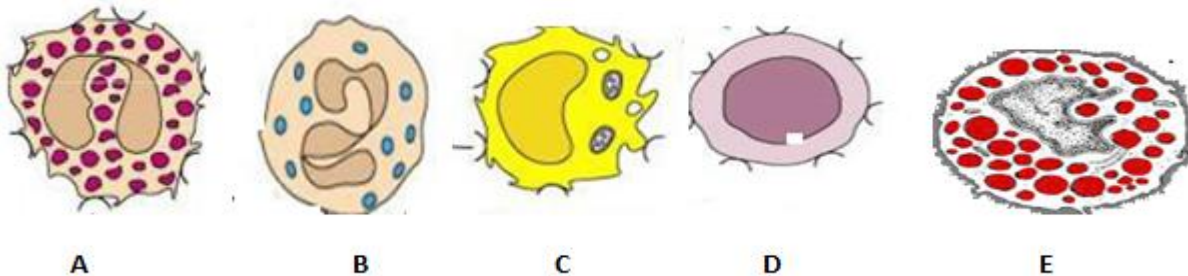
- Dites aussi :
- Lieu de synthèse
- Lieu de maturation
- Caractérisation :- récepteurs de l'antigène
- molécule de reconnaissance
- se différencie en cellules..... et en cellules.....
- Rôle.....

Les lymphocytes T

- Dites aussi :
- Lieu de synthèse
- Lieu de maturation
- Caractérisation :- récepteurs de l'antigène
- molécules de reconnaissance
- la reconnaissance de l'antigène par :
- les nécessitent
- les nécessitent.....
- se différencie en cellules..... et en cellules
- Rôle.....

Exercice 2

- Soient les cellules immunitaires suivantes



- D'après les figures ci-dessus complétez le tableau suivant ?

Cellule identifiée	Origine	Fonctions cellulaires
A :		
B :		
C :		
D :		
E :		

Exercice 3

Mettre en ordre la séquence de maturation des lymphocytes

a / Lymphocytes B :

- | | |
|--------------------------------|-----------------------------|
| 1 - cellules B immatures | 4- lymphocytes B matures |
| 2- cellules souches lymphoïdes | 5- sélection négative |
| 3- cellules précurseurs | 6- cellules progénitrices B |
-

b / Lymphocytes T :

- 1- lymphocytes doubles positive $CD4^+ CD8^+$
 - 2- cellule souche lymphoïde
 - 3- lymphocyte mature simples positive ($CD4^+$ ou $CD8^+$)
 - 4- cellule précurseur T
 - 5- sélection positive et négative
 - 6- cellule progénitrice double négative $CD4^- CD8^-$
-

c/ Quel est l'intérêt des réarrangements géniques des gènes du récepteur de l'antigène (TCR et BCR) ?

.....

d/ Quel est l'intérêt de la sélection positive :

.....

e/ Quel est l'intérêt de la sélection négative :

.....