

Corrigé de l'EMD Structure et Fonction des Macromolécules

Partie 1 : Cochez la ou les bonne(s) réponse(s).

1.5 1. Les protéoglycane

a, c, e

1.5 2. Les lipoprotéines

a, d, e

1.5 3. Les apoprotéines

a, b, e

1.5 4. L'hémoglobine

a, b, d, e

1.5 5. Les glycérophospholipides

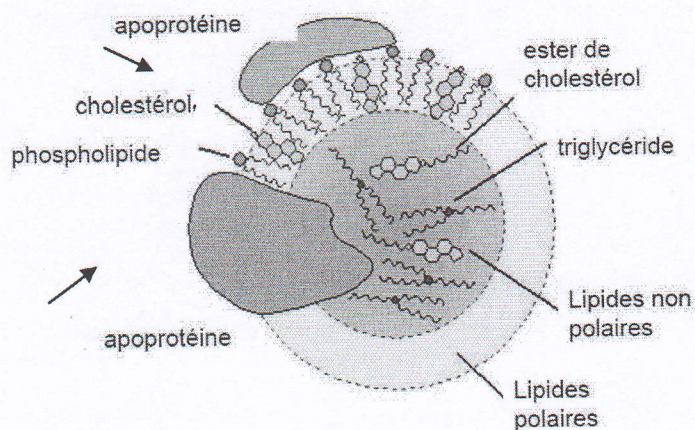
a, b, d, e

1.5 6. Les glycosphingolipides

a, c, d, e

Partie 2 :

2.5 1. Légendez cette structure en précisant son nom ?



Structure schématique d'une lipoprotéine

2. Quel est le sucre qu'on trouve dans l'hémolymphe d'insectes ayant un rôle contre les chocs thermiques :

Le tréhalose

1 3. Quelle est la différence entre la cellulose et la chitine

La chitine diffère de la cellulose que par le C2 du glucose

1,5 4. Quel est l'effet du 2-3 DPG sur l'hémoglobine ?

Le 2-3 Diphosphoglycérate se fixe à la chaîne β et favorise le maintien de la structure déoxyhémoglobine.

1,5 5. Où trouve-t-on l'apoAI et quelle est son rôle ?

L'apoAI est présente à la surface des HDL elle a pour rôle l'activation de la LCAT :

1 6. Précisez le rôle de la LCAT ?

LCAT permet un transfert d'un acide gras d'une lécithine vers un cholestérol.

1 7. Quelle est la principale différence entre un cérébroside et un ganglioside ?

Un cérébroside a un résidu osidique lié à un céramide / un ganglioside a un oligosaccharide lié à un céramide.

2 8. Donnez la structure de l'acide phosphatidique

