



Corrigé Type

Réponse 1 (1 Point).

Les gymnospermes et les Angiospermes appartiennent à l'embranchement des :

- Ptéridophytes Spermaphytes Bryophytes

Réponse 2 (1,5 Points).

Le Rhizoderme est un tissu primaire, tissu protecteur, présent dans les racines jeunes au niveau de la région absorbante, il contient des cellules très étirées et très perméables à l'assimilation de l'eau et des nutriments solubles (sels), certaines de ces cellules prennent la forme d'un poil absorbant.

Réponse 3 (2 Points).

Le parenchyme aquifère est constitué de cellules volumineuses, pourvues d'une vacuole très développée. Il est abondant dans les tiges ou les feuilles des plantes grasses où il constitue une réserve d'eau.

Réponse 4 (1 Point).

L'organe responsable de la circulation de la sève élaborée est :

- Le xylème Le phloème Le tube criblé La trachéide

Réponse 5 (1 Point).

Le tissu responsable de la croissance en épaisseur des tiges et racines est :

- Cambium Collenchyme phellogène Méristème primaire

Reponse 6 (2,5 Points).

On observe de l'extérieur vers l'intérieur :

- Un épiderme à la surface de l'organe, les stomates sont répartis de façon égale sur l'épiderme de la face ventrale et dorsale,
- Un parenchyme dit mésophile est homogène,
- Un système vasculaire, qui correspond aux nervures, composé de xylème primaire ventral et de phloème primaire dorsal,
- Un sclérenchyme protégeant les tissus conducteurs,
- Les nervures des feuilles sont parallèles, et reliées entre elles par des fines nervures transversales.

Réponse 7 (1,5 Points).

Il existe 3 types de Racines : Racine pivotante, fasciculée et adventive.

Réponse 8 (1 Point).

Une tige herbacée est une tige de plante généralement annuelle, caractérisée par une faible épaisseur, par sa couleur verte et sa souplesse.

Réponse 9 (1 Point).

Une feuille qui subsiste plusieurs années est une feuille

- Persistante Merscente Caduque

Réponse 10. (3,5 Points)

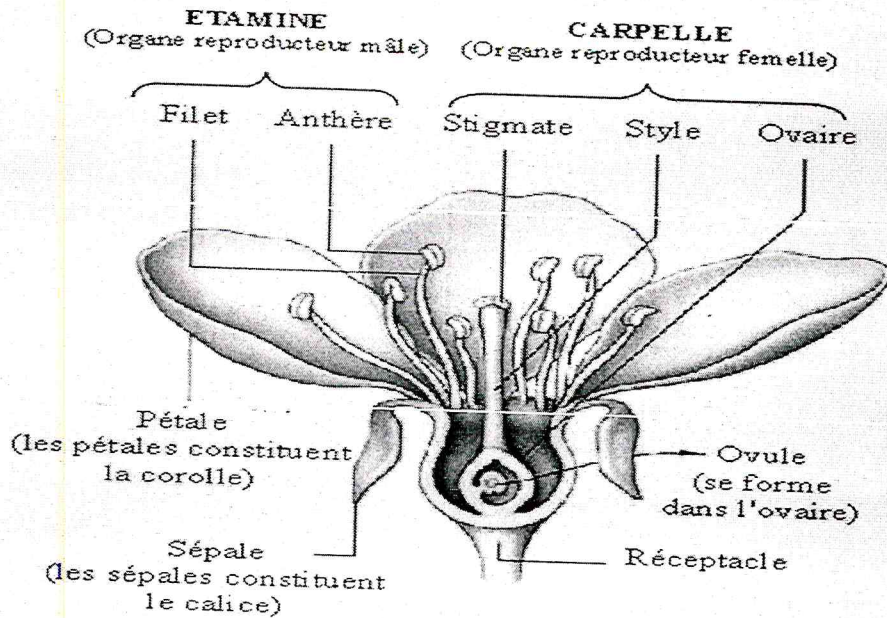


Schéma d'une fleur d'Angiosperme.

Réponse 11 (1 Point).

Un fruit charnu avec pépin est un :

- Drupe Gousse Akéne Baie

Réponse 12 (1,5 Point).

Les trois types de graines sont : graine à périsperme, les graines albuminées et les graines exalbuminées.

Réponse 13 (2 Points)

Le parenchyme chlorophyllien palissadique se compose de cellules qui contiennent de nombreux chloroplastes qui permettent la photosynthèse, il se trouve sur la face supérieure de la feuille est entouré par l'épiderme.